

## JF 系列不锈钢角座阀

### ● 产品特性

- 1、具有阀门开或关位置显示；
- 2、外部气动先导，可增加使用寿命，500万次无泄漏，免维护；
- 3、溢流口与滑块间有调节密封压盖，可提高密封性能；
- 4、阀体材料：不锈钢。



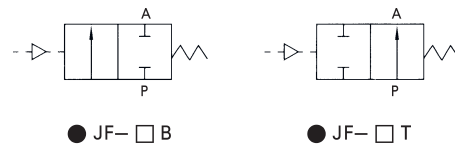
● JF-B

● JF-T

### ● 订购代码

<b>JF</b>	-	<b>15</b>	<b>B</b>
系列		接管口径	通路形式
		15 : G1/2	B : 常闭型
		20 : G3/4	T : 常开型
		25 : G1	
		32 : G1 1/4	
		40 : G1 1/2	
		50 : G2	
		65 : G2 1/2	

### ● 图形符号



### ● 技术参数

项目 \ 规格	常闭型	JF-15B	JF-20B	JF-25B	JF-32B	JF-40B	JF-50B	JF-65B
	常开型	JF-15T	JF-20T	JF-25T	JF-32T	JF-40T	JF-50T	JF-65T
阀体材质	不锈钢							
动作方式	活塞先导式							
工作介质	空气、水、油品、蒸汽（在 50CST 以下）							
接管口径		G1/2	G3/4	G1	G1 1/4	G1 1/2	G2	G2 1/2
通径 mm		13	20	25	32	40	50	65
Kv 值 m <sup>3</sup> /h		4.2	8	19	27.5	42	55	90
使用压力范围 MPa		0 ~ 1.6	0 ~ 1.1	0 ~ 1.1	0 ~ 1.5	0 ~ 1.25	0 ~ 1.1	0 ~ 0.52
要求最小控制压力 MPa		0.39	0.39	0.42	0.5	0.44	0.32	0.32
执行器尺寸 φ mm		50	50	63	80	100	125	125

### ● 外形尺寸

接管口径 φ D	通径 mm	执行器尺寸 φ mm	A	B	C	φ E	F	G
G1/2	14	50	85	173	12	64	44	137
G3/4	17	50	95	181	12	64	44	145
G1	22	63	101	191	14	80	52	173
G1 1/4	30	63	120	230	16	80	52	189
G1 1/2	35	63	125	234	18	80	52	189
G2	41	63	150	252	20	80	52	205
G2 1/2	58	80	185	296	22	100	62	240

